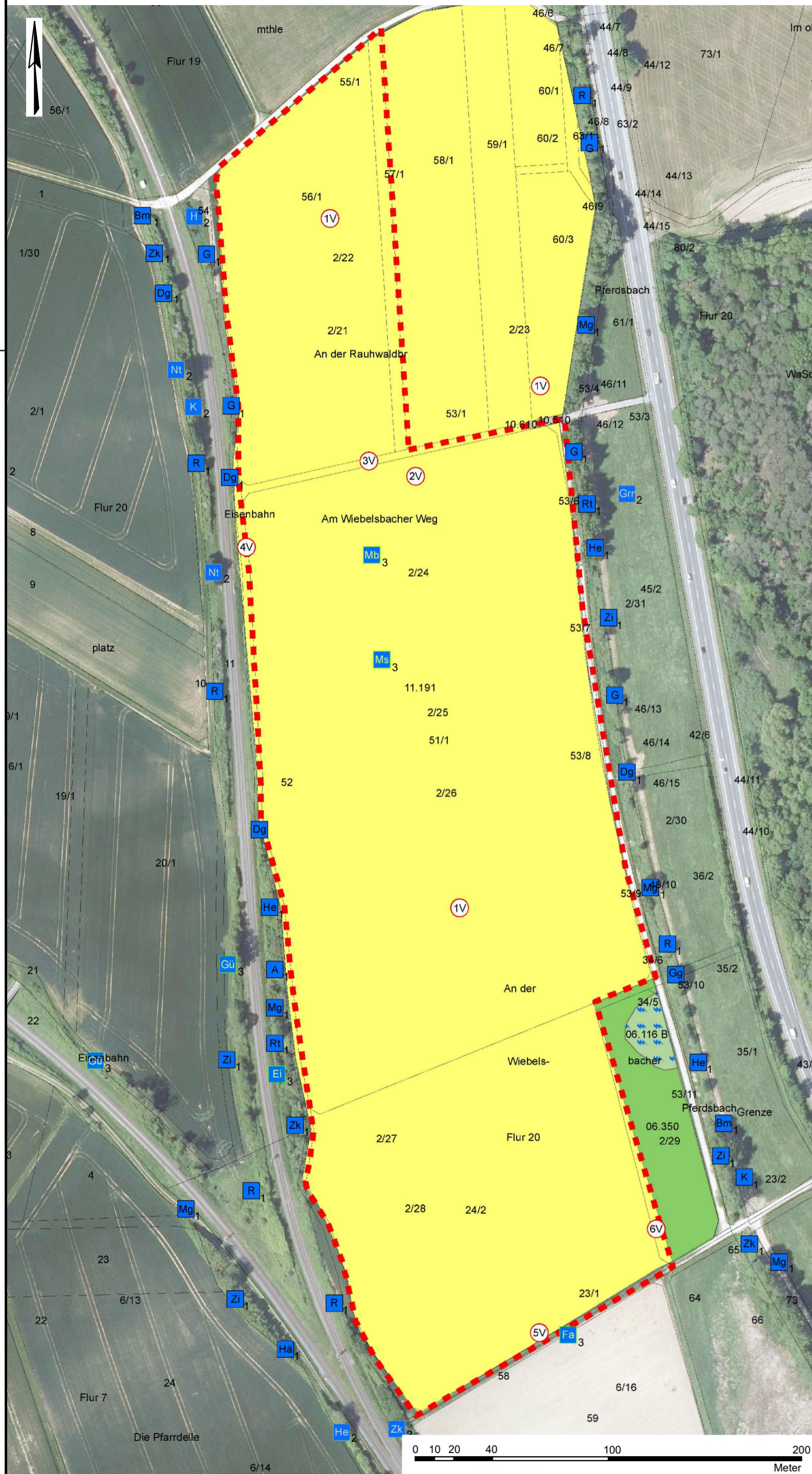
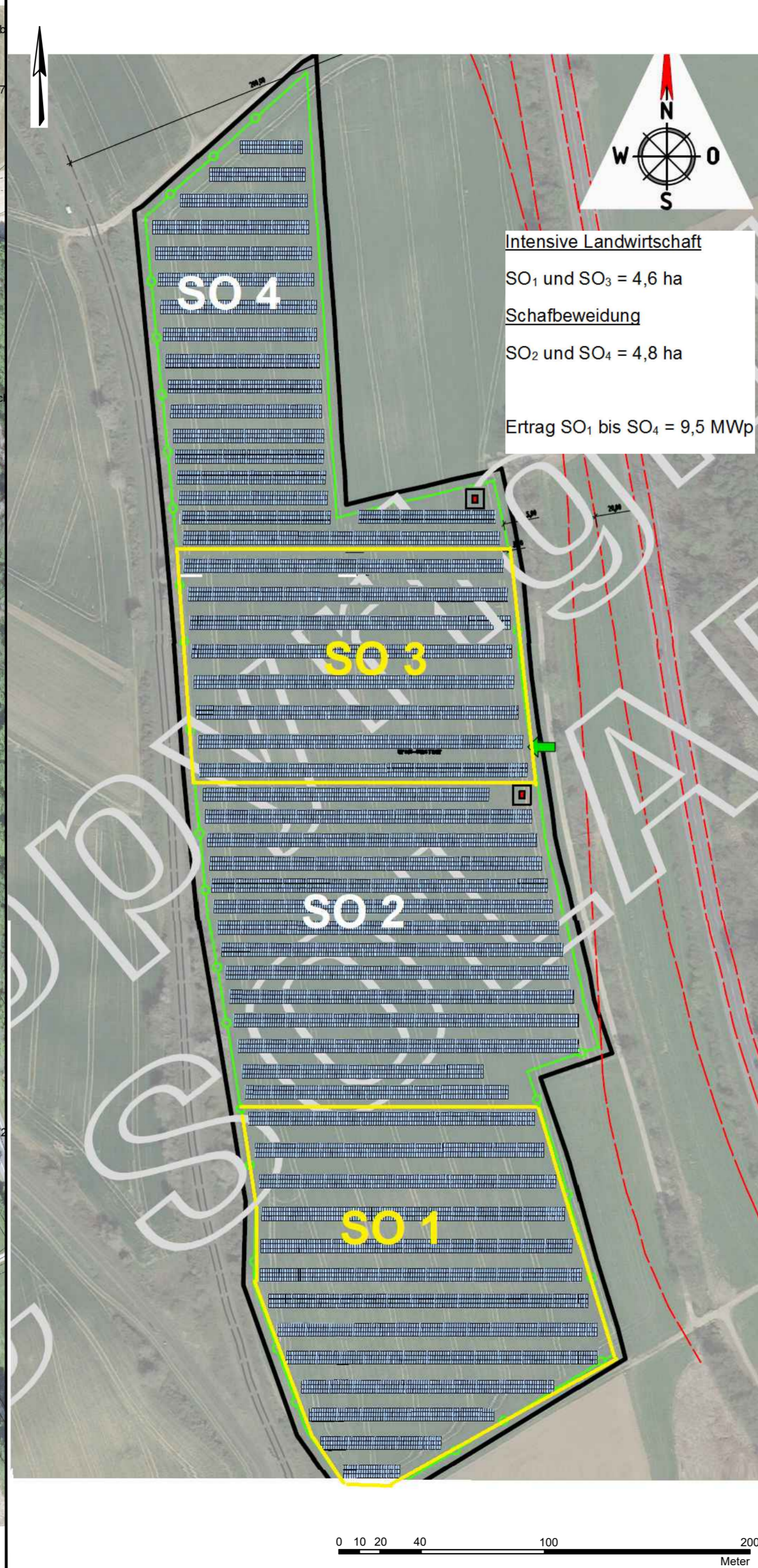


# Bestand

Grundlage: Bestand und Konfliktplan, Blatt-Nr. 1



# Agri-PV-Anlage mit Schafbeweidung und intensive Landwirtschaft



# Zeichenerklärung:

Geltungsbereich des Bebauungsplanes (94.170 m<sup>2</sup>)

## Biotop- /Nutzungstypen (Bestand):

(in Klammer: Typ-Nr. / Wertpunkte nach Kompensationsverordnung / Größe)

Acker, intensiv genutzt (11.191/16/94.170)

## Biotop- /Nutzungstypen (Agri-PV-Anlage):

(in Klammer: Typ-Nr. / Wertpunkte nach Kompensationsverordnung / Größe)

### Sondergebiete SO1 und SO3 (46.030 m<sup>2</sup>)

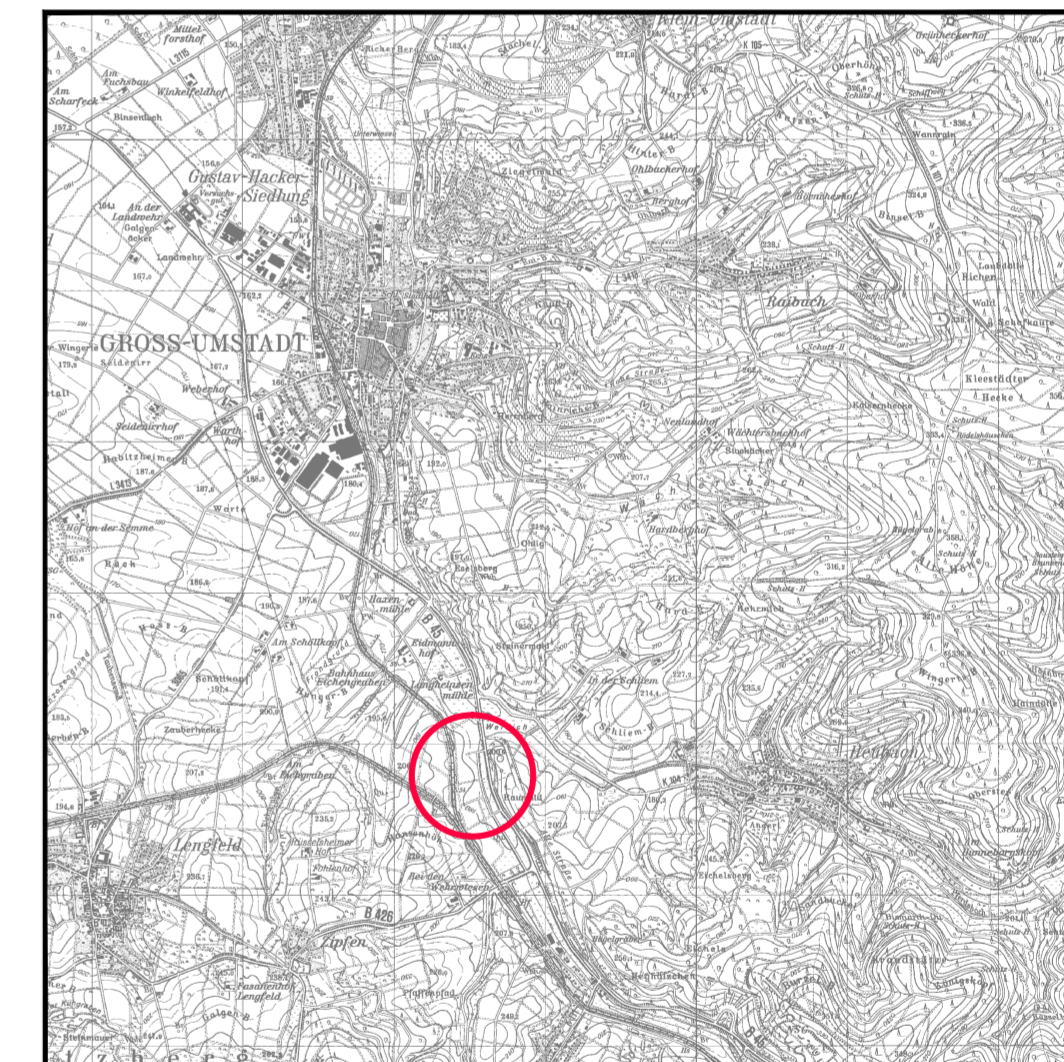
- Versiegelte Flächen, Wasser versickert (gerammte Stützpfeiler, Zaunelemente, Annahme (0,5% von 46.030 m<sup>2</sup>) (10.530/6/230)
- Acker intensiv genutzt, nicht beschattet durch Module (11.191/16/26.470)
- Acker intensiv genutzt, beschattet durch Module (Modulfläche minus Stützpfeiler (19.560 m<sup>2</sup> - 230 m<sup>2</sup> = 19.330 m<sup>2</sup>) (11.191/15(abgemindert)/19.330)

### Sondergebiete SO2 und SO4 (48.140 m<sup>2</sup>)

- Versiegelte Flächen, Wasser versickert (gerammte Stützpfeiler, Zaunelemente, Annahme (0,5% von 48.140 m<sup>2</sup>) (10.530/6/240)
- Naturnahe Grünanlage, nicht beschattet durch Module (06.370/25/24.110 m<sup>2</sup>)
- Versiegelte Flächen, Wasser versickert (Trafostation) (10.530/6/50)
- Naturnahe Grünanlage, beschattet durch Module und beweidet (Modulfläche minus Stützpfeiler (23.980 m<sup>2</sup> - 240 m<sup>2</sup> = 23.740 m<sup>2</sup>) (06.370/24(abgemindert)/23.740)

## Hinweis

Alle Teilflächen werden in der Bilanzierung um einen Wertpunkt/m<sup>2</sup> wegen Beeinträchtigung des Landschaftsbildes abgemindert.  
Eine weitere Abminderung wird für die gesamte Fläche um einen Wertpunkt/m<sup>2</sup> gemäß E-Mail des Kreisausschusses, Landwirtschaft und Umwelt, vom 17.05.2024 wegen der durch die geplante Einzäunung verursachte Zerschneidung von Lebensräumen vorgenommen.



Lage des Geltungsbereiches

M1:50.000

## Stadt Groß-Umstadt

Eingriffs- und Ausgleichsplan "Solarpark Am Wiebelsbacher Weg", Gemarkung Umstadt

Bearbeitet:	I. Zillinger		Maßstab:	Stand:	08.04.2024
Gezeichnet:	Gawelek		1:2.000	Zeichnungsnummer:	2312/5
Geprüft:				Ersatz für:	

Ingenieurbüro Zillinger

35396 Gießen, Weimarer Str. 1, Fon (0641) 95212-0, Fax (0641) 95212-34, info@buero-zillinger.de, www.buero-zillinger.de